



2022/2023

КАТАЛОГ ЗИМНИХ ШИН

ЛЕГКОВЫЕ АВТОМОБИЛИ + ВНЕДОРОЖНИКИ
ЛЕГКОГРУЗОВЫЕ АВТОМОБИЛИ



NEXEN TIRE

we got you

КАЧЕСТВО ШИН, ПОДТВЕРЖДЕННОЕ ВСЕМИРНО ИЗВЕСТНЫМИ ЖУРНАЛАМИ

WINGUARD Sport 2

«ХОРОШО» AUTOBILD, ГЕРМАНИЯ

Новая модель Winguard Sport 2 успешно зарекомендовала себя в сложном противостоянии с более чем 50-ю конкурентами, заняв 10-е место и получив также звание самой экономичной шины.



WINGUARD Snow'G WH2

«УДОВЛЕТВОРИТЕЛЬНО» ADAC, ГЕРМАНИЯ

Шины NEXEN Winguard Snow'G WH2 выиграли в номинации «Отличные показатели на сухом покрытии» от ADAC в испытании зимних шин размером 185/65R15 T. Кроме того, шины Winguard Snow'G WH2 показали хорошие результаты расхода топлива, а также низкий уровень шума при езде. В целом WH2 получили оценку «Удовлетворительно» в борьбе с крупнейшими мировыми брендами.



N blue 4Season

НEXEN TIRE - ПОБЕДИТЕЛЬ ТЕСТА ВСЕСЕЗОННЫХ ШИН ADAC

В тестировании всесезонных шин ADAC 2018 размерности 175/65R14T NEXEN N'blue 4Season удалось добиться победы в общем рейтинге среди 9 протестированных комплектов всесезонных шин.



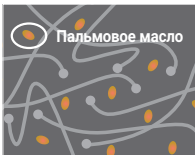
ОПТИМАЛЬНАЯ НОВАЯ ТЕХНОЛОГИЯ ЭТО БОЛЬШЕ, ЧЕМ МЕЧТА



Природный высокоэффективный состав на основе пальмового масла разработан с использованием переработанной нефти, в основе которого устойчивая субстанция, вместо ископаемого топлива. Добавление двуокиси кремния (Silica) снижает вязкость и улучшает обрабатываемость, а также дисперсность конечного состава.

ПРИМЕНЕНИЕ В ПРОЦЕССЕ ПРОИЗВОДСТВА

Экологически чистая переработанная нефть с добавлением пальмового масла – это устойчивая субстанция, которая повышает свойства совместимости полимера и диоксида кремния, как следствие, улучшает сопротивление качению, а также характеристики на снегу и льду при низкой температуре. Применяется при изготовлении протектора.





ОФИЦИАЛЬНЫЙ ПАРТНЕР ФК “МАНЧЕСТЕР СИТИ”

NEXEN TIRE и ФК “Манчестер Сити” сотрудничают с 2015 года. С марта 2017 года, NEXEN TIRE является официальным партнером футбольного клуба и, с этого момента, логотип компании расположен на рукаве футбольной формы, а также представлен на всех играх команды Английской Премьер Лиги, Кубковых соревнованиях и киберспортивных играх. Обе стороны продлили партнерство на третий срок. Данное партнерство распространяется на популярные маркетинговые платформы. Исходя из этого, NEXEN TIRE проводит рекламные кампании на телевидении и в печатных СМИ. Также, клиенты и болельщики активно участвуют в многочисленных маркетинговых мероприятиях, включая офлайн мероприятия и социальные сети.

ФК “АЙНТРАХТ”

NEXEN TIRE и ФК “Айнтрахт” успешно сотрудничают с сезона 2011/12 и совсем недавно выиграли Лигу Европы. В августе 2022 года, NEXEN TIRE объявила о расширении своих спортивных обязательств перед Франкфуртским “Айнтрахт” в Германии.

ФК “МИЛАН”

Благодаря новому партнерству с ФК “Милан” компания NEXEN TIRE стремится усилить присутствие своего бренда на итальянском рынке, за счет присутствия на стадионе “Сан-Сиро” и в Интернете, а также сотрудничества с солидным и хорошо зарекомендовавшим себя брендом на международном рынке, таким, как ФК “Милан”.

ФК “СЛАВИЯ”

Двухлетнее партнерство с ФК “Славия” началось в 2021 году. Ожидается, что благодаря партнерству и широкой совместной деятельности повысится узнаваемость бренда NEXEN TIRE в Чехии, где с 2019 года расположен новый завод в Битозевесе недалеко от города Жатец. Реклама NEXEN TIRE в настоящее время размещена на пяти трамваях в Праге и двух в Острове.



24-ЧАСОВАЯ ГОНКА В НЮРБУРГРИНГЕ

С 2013 года NEXEN TIRE поддерживает две команды, участвующие в гонках в Нюрбургринге на знаменитой немецкой гоночной трассе Нюрбургринг. Изюминкой каждого сезона является 24-часовая гонка, в которой принимают участие более 800 человек. Венцом славы NEXEN TIRE Motorsport стала победа в классе SP4T во время культовой 24-часовой гонки в 2022 году.

КУБОК TOYOTA GAZOO GR 86/BRZ

В качестве официального спонсора NEXEN TIRE участвует в профессиональных соревнованиях Toyota Gazoo GR 86/BRZ Cup, которые проводятся по всей Японии с 2019 года. Наша команда Nexen Racing Team соревновалась с ведущими мировыми производителями шин и заняла призовое место в седьмом этапе игры 2021 года. Благодаря этому спонсорству мы намерены повысить узнаваемость бренда NEXEN TIRE и продвигать его технические навыки.

NEXEN TIRE SPEED RACING

NEXEN TIRE Speed Racing, мероприятие, титульным спонсором которого является NEXEN TIRE, одно из крупнейших гоночных соревнований, проводимых в Корее с 2012 года. В рамках ежегодной гонки, NEXEN TIRE продолжает прилагать все усилия для расширения автоспорта в Корее.

ЧЕМПИОНАТ SUPERRACE

NEXEN TIRE является официальным спонсором шин для BMW M и Cadillac CT4 на чемпионате CJ Logistics SUPERRACE. В 2021 году компания дебютировала в чемпионате в классе SUPER 6000, самом высоком уровне гонки, и выиграла первый этап. С тех пор NEXEN TIRE стремится улучшать характеристики своих гоночных шин посредством участия в соревнованиях, а также повышать узнаваемость бренда.

ХК "АНАХАЙМ ДАКС"

В 2021 году NEXEN TIRE объявила о трехлетнем партнерстве в качестве эксклюзивной шины для ХК "Анахайм Дакс" и Honda Center. NEXEN TIRE является единственной шинной компанией, которая сотрудничает с профессиональной хоккейной командой из Калифорнии. При поддержке NEXEN TIRE подводятся итоги лучших игр ХК "Анахайм Дакс" за неделю, которые могут увидеть более 1,4 миллиона подписчиков ХК "Анахайм Дакс" в социальных сетях.

NEXEN **NEXEN TIRE**
we got you



Превосходство в движении
Омологированы для
Porsche Panamera

N'FERA Sport

ШИНЫ МИРОВОГО КЛАССА ДЛЯ АВТОМОБИЛЕЙ МИРОВОГО КЛАССА



PORSCHE

АВТОМОБИЛЬ	МОДЕЛЬ
MACAN	N'FERA RU1
PANAMERA	N'FERA Sport

VOLKSWAGEN

АВТОМОБИЛЬ	МОДЕЛЬ
POLO	N'blue HD PLUS
	N'FERA SU1
GOLF	WINGUARD Sport 2
	N'BLUE S
GOLF	N'FERA Sport
JETTA	N'priz AH8
	N'FERA AU7
CADDY 5	N'FERA SU1

RENAULT

АВТОМОБИЛЬ	МОДЕЛЬ
MEGANE LRR	N'blue HD PLUS

SKODA

АВТОМОБИЛЬ	МОДЕЛЬ
FABIA	N'blue HD Plus
	N'FERA SU1
	N'blue HD
RAPID	N'blue HD
SUPERB	N8000
SCALA	N'FERA SU1
KAROQ	N'blue HD PLUS
	N'FERA RU1

FIAT

АВТОМОБИЛЬ	МОДЕЛЬ
DUCATO	ROADIAN CT8
	ROADIAN CTX

DODGE

АВТОМОБИЛЬ	МОДЕЛЬ
Challenger SRT	N'FERA SUR4G

IVECO

АВТОМОБИЛЬ	МОДЕЛЬ
DAILY	ROADIAN CT8
DAILY WINTER	WINGUARD WT1

AUDI

АВТОМОБИЛЬ	МОДЕЛЬ
A3	N'FERA Sport
	N'blue S
	Winguard Sport 2
A6	Winguard Sport 2

BMW

АВТОМОБИЛЬ	МОДЕЛЬ
2 SERIES	N'FERA Sport
5 SERIES	N'FERA Sport

SEAT

АВТОМОБИЛЬ	МОДЕЛЬ
IBIZA	N'blue HD PLUS
	N'FERA SU1
LEON	N'FERA Sport
	N'blue S

DACIA

АВТОМОБИЛЬ	МОДЕЛЬ
LODGY	N'FERA SU1
DOKKER	N'blue HD PLUS

ALFA ROMEO

АВТОМОБИЛЬ	МОДЕЛЬ
TONALE	N'FERA Primus

JEEP

АВТОМОБИЛЬ	МОДЕЛЬ
COMPASS ICE	N'FERA RU1
COMPASS PHEV	N'FERA PRIMUS

CHRYSLER

АВТОМОБИЛЬ	МОДЕЛЬ
PACIFICA	N'PRIZ RH7α

RAM

АВТОМОБИЛЬ	МОДЕЛЬ
RAM 3500	ROADIAN HTX RH5
	ROADIAN AT PRO RA8
RAM PROMATER	ROADIAN CT8 HL
RAM 1500	ROADIAN HTX RH5

2022 / 2023 КАТАЛОГ ЗИМНИХ ШИН

ЛЕГКОВЫЕ АВТОМОБИЛИ + ВНЕДОРОЖНИКИ
ЛЕГКОГРУЗОВЫЕ АВТОМОБИЛИ



NEXEN NEXEN TIRE
we got you



WINGUARD winSpike3	10
WINGUARD winSpike WH62	12
WINGUARD winSpike WS62	14
WINGUARD winSpike SUV	16
WINGUARD ice Plus	18
WINGUARD ice	20
WINGUARD ice SUV	22
WINGUARD Sport2	24
WINGUARD Sport2 SUV	26
WINGUARD Snow'G WH2	28
WINGUARD SUV	30
WINGUARD WT1	32

WINGUARD winSPIKE3

ШИПОВАННЫЕ / ЛЕГКОВЫЕ АВТОМОБИЛИ



С-КЛАСС

В-КЛАСС



ПРЕВОСХОДНЫЕ ХАРАКТЕРИСТИКИ



**СЦЕПЛЕНИЕ НА СНЕГУ
И ЛЬДУ**

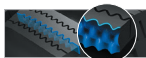
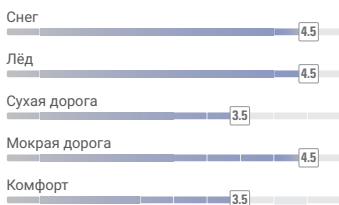


**ТОРМОЖЕНИЕ НА ЛЬДУ И
МОКРОЙ ДОРОГЕ**



УСКОРЕНИЕ НА ЛЬДУ

Ключевые индикаторы характеристик



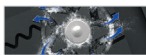
Уникальная технология NEXEN 3D опоры блока увеличивает пятно контакта и улучшает торможение



Усовершенствованный дизайн плеч и канавок протектора улучшают тягу и торможение



Благодаря новой конструкции шипа площадь проникновения твердосплавного стержня в лёд увеличилась на 140-150% по сравнению с обычным шипом



Звездообразная форма вокруг посадочного места шипа эффективно отводит ледяную крошку из пятна контакта шипа с поверхностью

Дюйм	Размер	IH	CC	XL	Обод	Наружная ширина	Наружный диаметр	Глубина протектора	Артикул
					Допуск	мм	мм	мм	
18	225/40R18	92	T	XL	6.0~7.5	224	668	8.8	18427
	225/45R18	95	T	XL	7.0~8.5	225	659	8.8	18429
	235/40R18	95	T	XL	8.0~9.5	241	645	8.8	18419
	235/45R18	98	T	XL	7.5~9.0	236	669	8.8	18418
	235/50R18	101	T	XL	6.5~8.5	245	693	8.8	18415
	245/40R18	97	T	XL	8.0~9.5	248	653	8.8	18416
	245/45R18	100	T	XL	7.5~9.0	243	677	8.8	18430
	245/50R18	104	T	XL	7.0~8.5	253	703	8.8	18428
17	205/50R17	93	T	XL	5.5~7.5	214	638	8.8	18422
	215/45R17	91	T	XL	7.0~8.0	213	626	8.8	18423
	215/50R17	95	T	XL	6.0~7.5	226	648	8.8	18417
	215/55R17	98	T	XL	6.0~7.5	224	668	8.8	17632
	215/60R17	100	T	XL	6.0~7.5	221	690	8.8	18421
	225/45R17	91	T		7.0~8.5	225	634	8.8	18425
	225/50R17	98	T	XL	6.0~8.0	231	658	8.8	17635
	225/55R17	101	T	XL	6.0~8.0	233	680	8.8	18420
	235/45R17	97	T	XL	7.5~9.0	236	644	8.8	18424
	235/55R17	103	T	XL	6.5~8.5	245	690	8.8	18431
245/45R17	99	T	XL	7.5~9.0	243	652	8.8	18426	
16	195/55R16	91	T	XL	5.5~7.0	199	620	8.8	17637
	195/55R16	87	T		5.5~7.0	201	620	8.8	18407
	205/55R16	94	T	XL	5.5~7.5	212	632	8.8	17628
	205/60R16	96	T	XL	5.5~7.5	207	652	8.8	17634
	205/65R16	95	T		5.5~7.5	207	672	8.8	17631
	215/55R16	97	T	XL	6.0~7.5	226	642	8.8	18413
	215/60R16	99	T	XL	6.0~7.5	219	664	8.8	17636
	215/65R16	102	T	XL	6.0~7.5	221	686	8.8	18432
15	185/55R15	86	T	XL	5.0~6.5	194	585	8.8	18401
	185/65R15	92	T	XL	5.0~6.5	187	621	8.8	17630
	195/55R15	89	T	XL	5.5~7.0	201	595	8.8	18406
	195/60R15	92	T	XL	5.5~7.0	201	615	8.8	18397
	195/65R15	95	T	XL	5.5~7.0	199	635	8.8	17629
	205/65R15	99	T	XL	5.5~7.5	209	647	8.8	18411
	205/70R15	96	T		5.0~7.0	207	669	8.8	17633
	215/70R15	98	T		5.5~7.0	221	683	8.8	18474
14	175/65R14	86	T	XL	5.0~6.0	177	584	8.8	18402
	185/60R14	82	T		5.0~6.5	189	578	8.8	18410
	185/65R14	90	T	XL	5.0~6.5	189	596	8.8	18404
	185/70R14	92	T	XL	4.5~6.0	189	616	8.8	18414
	195/70R14	91	T		5.0~6.5	201	630	8.8	18412

* Компания оставляет за собой право вносить любые изменения в каталог, без предварительного уведомления.

* Все цифры для ознакомления, компания не несет ответственности за опечатки.

WINGUARD winSpike WH62

ШИПОВАННЫЕ / ЛЕГКОВЫЕ АВТОМОБИЛИ



С-КЛАСС

В-КЛАСС



ПРЕВОСХОДНЫЕ ХАРАКТЕРИСТИКИ



СНЕГ & ЛЁД

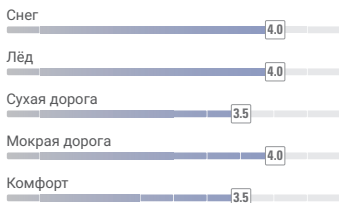


СУХАЯ ДОРОГА



МОКРАЯ ДОРОГА

Ключевые индикаторы характеристик



Блоки на центральной дорожке - курсовая устойчивость и управляемость



Зигзагообразные канавки - торможение на снегу и льду



V-образный рисунок протектора - улучшенные характеристики на заснеженной и мокрой дороге



Шипы на центральной дорожке - улучшенное сцепление и курсовая устойчивость

Дюйм	Размер	ИН	СС	XL	Обод	Наружная ширина	Наружный диаметр	Глубина протектора	Артикул
					Допуск	мм	мм	мм	
18	255/45R18	103	T	XL	8.0~9.5	253	686	9.5	16256
	195/60R16	89	T		5.5~7.0	199	637	9.5	14223
16	205/60R16	92	T		5.5~7.5	207	648	9.5	14149
	225/55R16	99	T	XL	6.0~8.0	231	652	9.5	16259
	225/60R16	102	T	XL	6.0~8.0	226	674	9.5	14226
15	185/60R15	88	T	XL	5.0~6.5	187	601	9.5	14221
	195/50R15	82	T		5.5~7.0	199	575	9.5	14211
14	175/70R14	84	T		4.5~6.0	175	600	9.5	14230

- Компания оставляет за собой право вносить любые изменения в каталог, без предварительного уведомления.
- Все цифры для ознакомления, компания не несет ответственности за опечатки.

WINGUARD winSPIKE ws62

ШИПОВАННЫЕ / ВНЕДОРОЖНИКИ



SUV



ПРЕВОСХОДНЫЕ ХАРАКТЕРИСТИКИ



СНЕГ & ЛЁД

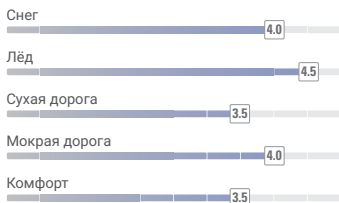


СУХАЯ ДОРОГА



МОКРАЯ ДОРОГА

Ключевые индикаторы характеристик



Блоки на центральной дорожке - курсовая устойчивость и управляемость



Зигзагообразные канавки - торможение на снегу и льду



V-образный рисунок протектора - улучшенные характеристики на заснеженной и мокрой дороге



Шипы на центральной дорожке - улучшенное сцепление и курсовая устойчивость

Дюйм	Размер	IH	CC	XL	Обод	Наружная ширина	Наружный диаметр	Глубина протектора	Артикул
					Допуск	мм	мм	мм	
20	265/50R20	111	T	XL	7.5~9.5	272	775	10	16273
	235/55R19	105	T	XL	6.5~8.5	243	739	10	16274
	255/50R19	107	T	XL	7.0~9.0	260	740	10	16272
	255/55R19	111	T	XL	7.0~9.0	261	762	10	16275
18	225/55R18	98	T		6.0~8.0	231	703	10	15046
	225/60R18	100	T		6.0~8.0	226	725	10	14236
	235/55R18	100	T		6.5~8.5	243	713	10	14235
	235/60R18	107	T	XL	6.5~8.5	237	737	10	14238
	245/60R18	105	T		7.0~8.5	246	749	10	16644
17	215/65R17	103	T	XL	6.0~7.5	221	712	10	17438
	225/60R17	103	T	XL	6.0~8.0	226	700	10	15047
	225/65R17	106	T	XL	6.0~8.0	226	722	10	14241
	235/60R17	102	T		6.5~8.5	238	710	10	16276
	235/65R17	108	T	XL	6.5~8.5	238	735	10	14242
	245/65R17	107	T		7.0~8.5	246	748	10	14243
	265/65R17	116	T	XL	7.5~9.5	268	774	10	14244
16	265/70R17	115	T		7.0~9.0	270	802	10	14247
	215/70R16	100	T		5.5~7.0	219	706	10	14245
	225/70R16	107	T	XL	6.0~7.5	226	720	10	14254
	235/60R16	100	T		6.5~8.5	238	686	10	14237
	235/70R16	106	T		6.0~8.0	238	734	10	16645
	245/70R16	107	T		6.5~8.0	246	748	10	14246
15	265/70R16	112	T		7.0~9.0	270	776	10	16646
	235/75R15	109	T	XL	6.0~8.0	233	731	10	16647

* Компания оставляет за собой право вносить любые изменения в каталог, без предварительного уведомления.

* Все цифры для ознакомления, компания не несет ответственности за опечатки.

WINGUARD winSpike SUV

ШИПОВАННЫЕ / ВНЕДОРОЖНИКИ /
ЛЕГКОГРУЗОВЫЕ АВТОМОБИЛИ



SUV

PICK UP

VAN



ПРЕВОСХОДНЫЕ ХАРАКТЕРИСТИКИ



СНЕГ & ЛЁД

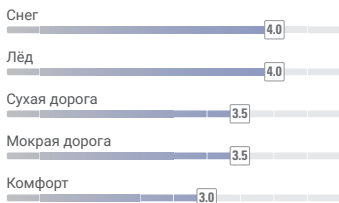


СУХАЯ ДОРОГА



МОКРАЯ ДОРОГА

Ключевые индикаторы характеристик



V-образный рисунок протектора -
улучшенные характеристики на
заснеженной и мокрой дороге



Зигзагообразный рисунок
центральной и плечевой зон
протектора - улучшенная курсовая
устойчивость



12 продольных рядов шипов -
улучшенное сцепление на
снегу и льду



Множественные ламели -
усиленные характеристики
на снегу и льду

Дюйм	Размер	ИН	СС	XL	PR	Обод	Наружная ширина	Наружный диаметр	Глубина протектора	Артикул
						Допуск	ММ	ММ	ММ	
18	255/55R18	109	T	XL	4	7.0~9.0	260	737	10	12754
	255/60R18	112	T	XL	4	7.0~9.0	255	765	10	12766
	265/60R18	114	T	XL	4	7.5~9.5	264	775	10	12529
17	245/70R17	119/116	Q		10	6.5~8.0	246	774	12.7	12802
	245/75R17	121/118	Q		10	6.5~7.5	248	799	12.7	14045
	265/70R17	121/118	Q		10	7.0~8.5	270	802	12.7	12803
16	195/75R16	107/105	R		8	5.0~6.0	194	696	10	14043
	205/65R16	107/105	R		8	5.5~6.5	207	670	10	14037
	215/65R16	109/107	R		8	6.0~7.0	219	684	10	14038
	215/70R16	108/106	T		6	5.5~7.0	219	706	10	14042
	225/65R16	112/110	R		8	6.0~7.0	224	696	10	15060
	225/75R16	115/112	Q		10	6.0~7.0	223	741	12.7	12804
	235/65R16	121/119	R		10	6.5~7.5	238	710	10	16386
	235/85R16	120/116	Q		10	6.0~7.5	233	804	12.7	12808
	245/75R16	111	T		4	6.5~8.0	246	772	10	12794
	245/75R16	120/116	Q		10	6.5~8.0	249	772	12.7	12806
	265/75R16	116	T		4	7.0~9.0	265	802	10	12795
	265/75R16	123/120	Q		10	7.0~8.0	271	801	12.7	12807
15	195/70R15	104/102	R		8	5.0~6.0	199	653	10	14040
	225/70R15	112/110	R		8	6.0~7.0	226	695	10	14041
	235/75R15	110/107	Q		8	6.0~7.0	235	730	12.7	12805
	31x10,5R15	109	Q		6	7.0~9.0	273	773	12.7	14048

• Компания оставляет за собой право вносить любые изменения в каталог, без предварительного уведомления.
 • Все цифры для ознакомления, компания не несет ответственности за опечатки.

WINGUARD ice Plus

NORDIC / ЛЕГКОВЫЕ АВТОМОБИЛИ



СПОРТ И
ПРЕМИУМ-
КЛАСС

С-КЛАСС

В-КЛАСС



ПРЕВОСХОДНЫЕ ХАРАКТЕРИСТИКИ



**УПРАВЛЯЕМОСТЬ И
КУРСОВАЯ УСТОЙЧИВОСТЬ**



**УЛУЧШЕННОЕ СЦЕПЛЕНИЕ
НА СНЕГУ**



**УЛУЧШЕННОЕ ТОРМОЖЕНИЕ
НА СНЕГУ И ЛЬДУ**



4 канавки + V-образные канавки - эффективно удаляют снежную кашу и воду



Множественные ламели - улучшенные характеристики на снегу и льду



3D дизайн плеча - улучшает сцепление при движении в колее и по глубокому снегу, благодаря 3-х мерным выступам



3-х мерные ламели - улучшенное торможение

Ключевые индикаторы характеристик



Дюйм	Размер	IH	CC	XL	Обод	Наружная ширина	Наружный диаметр	Глубина протектора	Артикул
					Допуск				
19	245/45R19	102	T	XL	7.5~9.0	239	706	8.7	16125
	225/40R18	92	T	XL	7.5~9.0	230	639	8.7	16116
	225/45R18	95	T	XL	7.0~8.5	222	660	8.7	16121
	235/40R18	95	T	XL	8.0~9.5	243	646	8.7	16117
18	235/45R18	98	T	XL	7.5~9.0	236	669	8.7	18548
	235/50R18	97	T		6.5~8.5	245	693	8.7	18539
	245/40R18	97	T	XL	8.0~9.5	246	655	8.7	16118
	245/45R18	100	T	XL	7.5~9.0	241	675	8.7	16124
17	205/50R17	93	T	XL	5.5~7.5	212	636	8.7	16127
	215/45R17	91	T	XL	7.0~8.0	211	624	8.7	16119
	215/50R17	95	T	XL	6.0~7.5	224	646	8.7	16128
	215/55R17	98	T	XL	6.0~7.5	221	669	8.7	16134
	215/60R17	96	T		6.0~7.5	219	688	8.7	16143
	225/45R17	94	T	XL	7.0~8.5	223	632	8.7	16120
	225/50R17	98	T	XL	6.0~8.0	231	656	8.7	16129
	225/55R17	101	T	XL	6.0~8.0	229	679	8.7	16136
	235/45R17	97	T	XL	7.5~9.0	234	644	8.7	16122
	235/55R17	99	T		6.5~8.5	241	688	8.7	16137
16	245/45R17	99	T	XL	7.5~9.0	241	650	8.7	16123
	195/55R16	91	T	XL	5.5~7.0	196	619	8.7	16132
	205/55R16	91	T		5.5~7.5	212	630	8.7	16028
	205/60R16	96	T	XL	5.5~7.5	207	650	8.7	16141
	215/55R16	97	T	XL	6.0~7.5	224	640	8.7	16133
	215/60R16	99	T	XL	6.0~7.5	219	662	8.7	16142
	225/55R16	99	T	XL	6.0~8.0	230	652	8.7	16135
235/60R16	104	T	XL	6.5~8.5	238	686	8.7	16144	
15	185/55R15	86	T	XL	5.0~6.5	191	585	8.7	16130
	185/60R15	88	T	XL	5.0~6.5	187	601	8.7	16139
	185/65R15	92	T	XL	5.0~6.5	187	618	8.7	16147
	195/50R15	82	T		5.5~7.0	196	576	8.7	16126
	195/55R15	89	T	XL	5.5~7.0	199	593	8.7	16131
	195/60R15	92	T	XL	5.5~7.0	199	613	8.7	16140
	195/65R15	95	T	XL	5.5~7.0	201	631	8.7	16027
	205/65R15	99	T	XL	5.5~7.5	206	644	8.7	16148
	205/70R15	100	T	XL	5.0~7.0	207	667	8.7	16153
14	175/65R14	86	T	XL	5.0~6.0	175	582	8.7	16145
	175/70R14	88	T	XL	4.5~6.0	177	600	8.7	16150
	185/60R14	86	T	XL	5.0~6.5	187	576	8.7	16138
	185/65R14	90	T	XL	5.0~6.5	190	592	8.7	16146
	185/70R14	92	T	XL	4.5~6.0	190	614	8.7	16151
195/70R14	91	T		5.0~6.5	199	628	8.7	16152	

* Компания оставляет за собой право вносить любые изменения в каталог, без предварительного уведомления.

* Все цифры для ознакомления, компания не несет ответственности за опечатки.

WINGUARD ice

NORDIC / ЛЕГКОВЫЕ АВТОМОБИЛИ



С-КЛАСС

В-КЛАСС

А-КЛАСС



ПРЕВОСХОДНЫЕ ХАРАКТЕРИСТИКИ



СНЕГ



ЛЁД



КОМФОРТ



4 широкие сплошные канавки -
улучшенные дренажные свойства



Плечевые блоки с агрессивной
кромкой - улучшенные сцепление и
контроль над управляемостью



Зигзагообразная кромка канавки -
усиленные характеристики на
снегу и льду



Дизайн блоков центральной
дорожки - улучшенные
характеристики курсовой
устойчивости

Ключевые индикаторы характеристик



WINGUARD ice

Дюйм	Размер	ИН	СС	XL	Обод	Наружная ширина	Наружный диаметр	Глубина протектора	Артикул
					Допуск	мм	мм	мм	
16	205/65R16	95	Q		5.5~7.5	208	669	8.7	13077
	165/60R15	81	Q	XL	4.5~6.0	167	580	8.7	13598
15	175/50R15	75	Q		5.0~6.0	178	559	8.7	13061
	215/65R15	96	Q		6.0~7.5	219	659	8.7	13078
14	165/60R14	79	Q	XL	4.5~6.0	168	552	8.7	13597

* Компания оставляет за собой право вносить любые изменения в каталог, без предварительного уведомления.

* Все цифры для ознакомления, компания не несет ответственности за опечатки.

WINGUARD ice SUV

NORDIC / ВНЕДОРОЖНИКИ



SUV



ПРЕВОСХОДНЫЕ ХАРАКТЕРИСТИКИ



СНЕГ



ЛЁД



КОМФОРТ



Двойной V-образный рисунок -
улучшенные сцепление и
торможение



3-х мерная опора блока -
снижение вероятности появления
неравномерного износа



4 канавки + 2 полуканавки -
улучшенный дренаж снежной
"каши" и воды



Жёсткость плечевого блока -
улучшенная долговечность

Ключевые индикаторы характеристик



WINGUARD ice SUV

Дюйм	Размер	IH	SS	XL	Обод	Наружная ширина мм	Наружный диаметр мм	Глубина протектора мм	Артикул
					Допуск				
20	265/50R20	111	T	XL	7.5~9.5	727	774	9.1	16346
	285/50R20	116	T	XL	8.0~10.0	295	792	9.1	16347
19	255/50R19	107	T	XL	7.0~9.0	260	740	9.1	16345
18	225/60R18	100	T		6.0~8.0	228	727	9.1	18538
	235/55R18	100	Q		6.5~8.5	243	713	9.1	13930
	235/60R18	103	Q		6.5~8.5	238	737	9.1	13931
	265/60R18	110	Q		7.5~9.5	270	773	9.1	13945
	285/60R18	116	Q		8.0~10.0	290	797	9.1	13947
17	225/60R17	103	Q	XL	6.0~8.0	226	700	9.1	13936
	225/65R17	102	Q		6.0~8.0	224	722	9.1	13301
	235/65R17	108	Q	XL	6.5~8.5	235	736	9.1	13305
	265/65R17	112	Q		7.5~9.5	270	774	9.1	13946
16	215/65R16	98	Q		6.0~7.5	217	684	9.1	13303
	215/70R16	100	Q		5.5~7.0	219	706	9.1	13304
	225/70R16	103	Q		6.0~7.5	226	720	9.1	13929
	225/75R16	104	T		6.0~7.5	223	744	9.1	18542
	235/75R16	108	Q		6.0~8.0	235	758	9.1	18543
	245/70R16	107	Q		6.5~8.0	246	748	9.1	13944
	265/70R16	112	Q		7.0~9.0	270	776	9.1	13302

* Компания оставляет за собой право вносить любые изменения в каталог, без предварительного уведомления.
 * Все цифры для ознакомления, компания не несет ответственности за опечатки.

WINGUARD Sport 2

ПРЕМИУМ СВЕРХВЫСОКИЕ ХАРАКТЕРИСТИКИ ALPINE /
ЛЕГКОВЫЕ АВТОМОБИЛИ



СПОРТ

D-КЛАСС

C-КЛАСС



ПРЕВОСХОДНЫЕ ХАРАКТЕРИСТИКИ



**УПРАВЛЯЕМОСТЬ И
КУРСОВАЯ УСТОЙЧИВОСТЬ**



**ЗИМНИЕ
ХАРАКТЕРИСТИКИ**



МОКРАЯ ДОРОГА

Ключевые индикаторы характеристик



3-х мерные ламели - повышенная эффективность на снегу и гарантия жёсткости блоков на сухой дороге



Ламели в плечевой зоне - улучшенная сопротивляемость к заносам на снежной и мокрой поверхности



Зигзагообразные канавки - улучшенный отвод воды и дополнительные кромки для лучшего сцепления на снегу



Смещённый шаг рисунка - улучшение эффективности на снегу и льду

Дюйм	Размер	IH	SS	XL	Обод	Наружная ширина	Наружный диаметр	Глубина протектора	Артикул
					Допуск	мм	мм	мм	
20	245/40R20	99	W	XL	9.0~10.5	274	730	8.3	18067
	245/45R20	103	V	XL	7.5~9.0	243	728	8.3	17737
	265/35R20	99	V	XL	9.0~10.5	271	694	7.9	17733
	275/35R20	102	W	XL	9.0~11.0	278	700	8.3	17593
	275/40R20	106	W	XL	9.0~10.5	274	730	8.3	16021
	225/40R19	93	V	XL	7.5~9.0	230	663	8.3	17738
19	225/45R19	96	V	XL	7.0~8.5	225	685	8.3	11456
	235/35R19	91	W	XL	8.0~9.5	241	647	8.3	15438
	235/45R19	99	V	XL	7.5~9.0	231	698	8.3	15478
	235/55R19	105	V	XL	6.5~8.5	240	743	8.3	16025
	245/35R19	93	W	XL	8.0~9.5	248	655	8.3	17588
	245/40R19	98	V	XL	8.0~9.5	246	681	8.3	16018
	245/45R19	102	V	XL	7.5~9.0	239	706	8.3	16023
	255/35R19	96	V	XL	8.5~10.0	260	663	8.3	15439
	255/40R19	100	V	XL	8.5~10.0	258	685	8.3	16019
	255/45R19	104	V	XL	8.0~9.5	255	713	8.3	17735
	265/35R19	98	W	XL	9.0~10.5	271	669	8.3	17592
	275/35R19	100	W	XL	9.0~11.0	273	673	8.3	16650
	275/40R19	105	V	XL	9.0~10.5	276	701	8.3	16020
	215/40R18	89	V	XL	7.0~8.0	216	627	8.3	16016
	215/45R18	93	W	XL	7.0~8.0	211	649	8.3	16649
18	225/40R18	92	V	XL	7.5~9.0	228	635	8.3	15442
	225/45R18	95	V	XL	7.0~8.5	223	657	8.3	15475
	225/50R18	99	H	XL	6.0~8.0	231	681	8.3	15484
	235/40R18	95	W	XL	8.0~9.5	242	645	8.3	15443
	235/40R18	95	V	XL	8.0~9.5	241	645	8.3	16017
	235/45R18	98	V	XL	7.5~9.0	234	667	8.3	15477
	235/50R18	101	V	XL	6.5~8.5	240	694	8.3	16024
	245/40R18	97	V	XL	8.0~9.5	246	654	8.3	15444
	245/40R18	97	W	XL	8.0~9.5	248	653	8.3	15445
	245/45R18	100	V	XL	7.5~9.0	241	675	8.3	15480
	245/50R18	104	V	XL	7.0~8.5	248	704	8.3	15485
	255/35R18	94	V	XL	8.5~10.0	255	635	8.3	16015
	255/40R18	99	V	XL	8.5~10.0	258	659	8.3	15446
	255/45R18	103	V	XL	8.0~9.5	251	689	8.3	16022
	275/40R18	103	V	XL	9.0~10.5	278	677	8.3	17730
275/45R18	107	V	XL	8.5~10.5	273	705	8.3	17736	
17	205/40R17	84	V	XL	7.0~8.0	210	595	8.3	15440
	205/45R17	88	V	XL	6.5~7.5	204	614	8.3	15447
	205/50R17	93	V	XL	5.5~7.5	208	641	8.3	15481
	205/55R17	95	V	XL	5.5~7.5	214	658	8.3	17739
	215/40R17	87	V	XL	7.0~8.5	218	606	8.3	15441
	215/45R17	91	V	XL	7.0~8.0	211	624	8.3	15448
	215/50R17	95	V	XL	6.0~7.5	224	646	8.3	15482
	215/55R17	98	V	XL	6.0~7.5	222	668	8.3	15487
	225/45R17	94	V	XL	7.0~8.5	223	635	8.3	15450
	225/45R17	94	H	XL	7.0~8.5	225	634	8.3	15449
	225/50R17	98	V	XL	6.0~8.0	227	660	8.3	15483
	225/55R17	101	V	XL	6.0~8.0	231	678	8.3	15488
	225/55R17	97	H		6.0~8.0	233	680	8.3	16072
	235/45R17	97	V	XL	7.5~9.0	234	644	8.3	15476
	235/55R17	103	V	XL	6.5~8.5	243	688	8.3	15490
245/45R17	99	V	XL	7.5~9.0	241	652	8.3	15479	
16	205/55R16	91	H		5.5~7.5	214	632	8.5	16302
	215/55R16	97	V	XL	6.0~7.5	226	642	8.3	16648
	225/60R16	102	V	XL	6.0~8.0	228	676	8.3	17742
15	195/65R15	91	H		5.5~7.0	201	635	8.5	16301

* Компания оставляет за собой право вносить любые изменения в каталог, без предварительного уведомления.

* Все цифры для ознакомления, компания не несет ответственности за опечатки.

WINGUARD Sport 2 SUV

ПРЕМИУМ СВЕРХВЫСОКИЕ ХАРАКТЕРИСТИКИ ALPINE /
ВНЕДОРОЖНИКИ



SUV



ПРЕВОСХОДНЫЕ ХАРАКТЕРИСТИКИ



**УПРАВЛЯЕМОСТЬ И
КУРСОВАЯ УСТОЙЧИВОСТЬ**



**ЗИМНИЕ
ХАРАКТЕРИСТИКИ**



МОКРАЯ ДОРОГА

Ключевые индикаторы характеристик



V-образный направленный рисунок протектора - улучшенные характеристики на заснеженной и мокрой дороге



Зигзагообразные канавки - улучшенный отвод воды и дополнительные кромки для лучшего сцепления на льду



Одношаговое основание протектора для лучшего сцепления - повышенная устойчивость и торможение на снегу и льду



Стабильность вождения и управляемость - сбалансированная форма основания улучшает управляемость

WINGUARD Sport 2 SUV

Дюйм	Размер	IH	CC	XL	Обод	Наружная ширина	Наружный диаметр	Глубина протектора	Артикул
					Допуск	мм	мм	мм	
20	245/50R20	102	V		7.0~9.0	265	764	7.9	18103
	255/50R20	109	V	XL	7.0~8.5	253	754	7.9	18102
	275/45R20	110	V	XL	8.5~10.5	273	756	7.9	18104
19	255/50R19	107	V	XL	7.0~9.0	260	737	8.3	15900
18	225/55R18	102	V	XL	6.0~8.0	231	703	8.3	15901
	225/60R18	104	V	XL	6.0~8.0	226	725	8.3	15910
	235/55R18	104	H	XL	6.5~8.5	243	713	8.3	15902
	235/60R18	107	H	XL	6.5~8.5	236	737	8.3	15911
	235/60R18	103	H		6.5~8.5	240	739	8.3	15912
	255/55R18	109	V	XL	7.0~9.0	263	737	8.6	15854
	255/55R18	109	H	XL	7.0~9.0	265	737	8.6	15853
	255/60R18	112	H	XL	7.0~9.0	258	761	8.3	15913
	265/60R18	114	H	XL	7.5~9.5	272	775	7.9	18100
17	215/60R17	96	H		6.0~7.5	219	688	8.3	15903
	225/60R17	103	H	XL	6.0~8.0	224	700	8.3	15905
	225/65R17	102	H		6.0~8.0	226	722	8.3	15917
	225/65R17	102	T		6.0~8.0	228	724	8.3	15918
	235/60R17	106	H	XL	6.5~8.5	238	712	8.3	15908
	235/60R17	102	H		6.5~8.5	240	714	8.3	15907
	235/65R17	108	V	XL	6.5~8.5	238	738	8.6	15856
	235/65R17	108	H	XL	6.5~8.5	240	738	8.6	15855
	245/65R17	107	H		7.0~8.5	246	748	8.6	15919
	255/60R17	106	H		7.0~9.0	258	736	8.3	15909
	265/65R17	112	H		7.5~9.5	270	774	8.6	15920
16	215/65R16	98	H		6.0~7.5	216	686	8.6	15914
	215/65R16	98	T		6.0~7.5	221	686	8.6	15915
	235/70R16	106	T		6.0~8.0	238	734	8.6	15922
	255/65R16	109	T		7.0~9.0	254	736	8.6	15916
	265/70R16	112	T		7.0~9.0	270	776	8.6	15923
15	235/75R15	109	T	XL	6.0~8.0	233	731	8.6	15924
	255/70R15	108	T		6.5~8.5	258	737	8.6	15921

* Компания оставляет за собой право вносить любые изменения в каталог, без предварительного уведомления.
 * Все цифры для ознакомления, компания не несет ответственности за опечатки.

WINGUARD Snow'G WH2

ПРЕМИУМ ALPINE / ЛЕГКОВЫЕ АВТОМОБИЛИ



C-КЛАСС

B-КЛАСС



ПРЕВОСХОДНЫЕ ХАРАКТЕРИСТИКИ



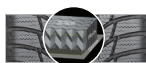
ЗАСНЕЖЕННАЯ ДОРОГА



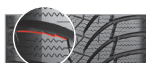
СУХАЯ ДОРОГА



МОКРАЯ ДОРОГА



3-х мерные ламели -
улучшенное торможение



Зигзагообразная кромка блока -
улучшенные сцепные
характеристики



Форма двойного "Z" -
улучшенное поперечное
сцепление на снегу



V-образный рисунок протектора -
улучшенные характеристики на
мокрой дороге

Ключевые индикаторы характеристик



Дюйм	Размер	IH	CC	XL	Обод	Наружная ширина	Наружный диаметр	Глубина протектора	Артикул
					Допуск	мм	мм	мм	
17	225/50R17	98	V	XL	6.0~8.0	233	658	8.8	14574
	185/55R16	87	T	XL	5.0~6.5	192	608	8.3	14576
	185/60R16	86	H		5.0~6.5	187	626	8.3	15026
	195/55R16	87	T		5.5~7.0	199	618	8.3	14578
	195/60R16	89	H		5.5~7.0	199	638	8.3	14583
	205/55R16	91	H		5.5~7.5	214	632	8.8	15035
	205/60R16	92	H		5.5~7.5	207	650	8.3	14200
16	215/55R16	93	H		6.0~7.5	224	640	8.3	14579
	215/60R16	99	H	XL	6.0~7.5	219	662	8.3	15027
	215/65R16	98	H		6.0~7.5	219	684	8.3	14107
	215/70R16	100	T		5.5~7.0	219	706	8.3	14589
	225/55R16	95	H	XL	6.0~8.0	231	652	8.3	14580
	225/70R16	103	H		6.0~7.5	226	720	8.3	14590
	235/60R16	100	H		6.5~8.5	237	684	8.3	15028
15	175/65R15	84	T		5.0~6.0	175	607	8.3	14105
	185/55R15	86	H	XL	5.0~6.5	192	583	8.3	14575
	185/60R15	88	T	XL	5.0~6.5	185	605	8.3	15020
	185/65R15	88	H		5.0~6.5	189	620	8.3	13316
	195/50R15	82	H		5.5~7.0	196	575	8.3	15023
	195/55R15	85	H		5.5~7.0	199	593	8.3	14577
	195/60R15	88	H		5.5~7.0	199	613	8.3	14591
	195/65R15	91	H		5.5~7.0	201	635	8.8	14093
	205/60R15	91	T		5.5~7.5	207	625	8.3	14584
	205/65R15	94	H		5.5~7.5	207	645	8.3	14100
14	165/65R14	79	T		4.5~6.0	168	571	8.3	15030
	165/70R14	85	T	XL	4.0~5.5	168	586	8.3	14595
	175/65R14	86	T	XL	5.0~6.0	177	584	8.3	14593
	175/70R14	88	T	XL	4.5~6.0	175	600	8.3	14587
	185/60R14	82	T		5.0~6.5	187	576	8.3	14581
	185/65R14	86	T		5.0~6.5	187	594	8.3	14586
	185/70R14	88	T		4.5~6.0	187	614	8.3	14588

• Компания оставляет за собой право вносить любые изменения в каталог, без предварительного уведомления.
 • Все цифры для ознакомления, компания не несет ответственности за опечатки.

WINGUARD SUV

ALPINE / ВНЕДОРОЖНИКИ



SUV



ПРЕВОСХОДНЫЕ ХАРАКТЕРИСТИКИ



СНЕГ



УПРАВЛЯЕМОСТЬ

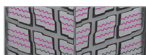


ИЗНОСОСТОЙКОСТЬ

Ключевые индикаторы характеристик



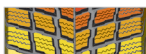
V-образный направленный рисунок - исключительные сцепные характеристики



Высокая концентрация ламелей - увеличенные сцепные характеристики



Направленный рисунок со смещенными блоками - улучшенные зимние характеристики



Чередование 5-ти различных длин шага - снижение уровня шума протектора

WINGUARD SUV

Дюйм	Размер	ИН	СС	XL	Обод	Наружная ширина	Наружный диаметр	Глубина протектора	Артикул
					Допуск	мм	мм	мм	
16	215/70R16	100	T		5.5~7.0	219	705	10.3	16009
15	205/70R15	96	T		5.0~7.0	209	668	10.3	16031
	215/70R15	98	T		5.5~7.0	221	683	10.3	13093

* Компания оставляет за собой право вносить любые изменения в каталог, без предварительного уведомления.
* Все цифры для ознакомления, компания не несет ответственности за опечатки.

WINGUARD WT1

ALPINE / ЛЕГКОГРУЗОВЫЕ АВТОМОБИЛИ



VAN



ПРЕВОСХОДНЫЕ ХАРАКТЕРИСТИКИ



СНЕГ



ИЗНОСОСТОЙКОСТЬ



МОКРАЯ ДОРОГА

Ключевые индикаторы характеристик



2 зигзагообразные и 1 сплошная канавки - превосходный дренаж и торможение



Высокая концентрация ламелей - увеличенные сцепные характеристики



Фаска на плечевом блоке - улучшенное сцепление в колее



Зубчатая кромка блока - оптимальное сцепление во всех направлениях

WINGUARD WT1

Дюйм	Размер	ИН	СС	PR	Обод	Наружная ширина	Наружный диаметр	Глубина протектора	Артикул
					Допуск	ММ	ММ	ММ	
16	175/75R16C	101/99	R	8	4.5~5.5	173	667	10.7	13932
	185/75R16C	104/102	R	8	5.0~6.0	184	682	10.7	13935
	195/60R16C	99/97	T	6	5.5~6.5	199	639	9.1	14378
	195/65R16C	104/102	T	8	5.5~6.0	201	660	9.9	18835
	195/75R16C	107/105	R	8	5.0~6.0	195	695	10.3	17218
	205/65R16C	107/105	T	8	5.5~6.5	205	672	9.9	17212
	205/75R16C	113/111	R	10	5.5~6.5	204	711	10.3	13950
	215/60R16C	103/101	T	6	6.0~7.0	218	660	9.1	13951
	215/65R16C	109/107	R	8	6.0~7.0	219	684	9.9	14380
	215/70R16C	108/106	R	6	5.5~7.0	217	706	10.3	13953
	215/75R16C	116/114	R	10	5.5~7.0	217	726	10.3	13954
	225/65R16C	112/110	R	8	6.0~7.0	228	698	9.9	14381
	225/75R16C	121/120	R	10	6.0~7.0	221	742	10.3	17220
	235/65R16C	115/113	R	8	6.5~7.5	238	710	9.9	15649
15	195/70R15C	104/102	R	8	5.0~6.0	197	653	10.3	14383
	195R15C	106/104	P	8	5.0~6.0	196	689	10.3	13961
	205/65R15C	102/100	R	6	5.5~6.5	206	645	9.9	13949
	205/70R15C	106/104	R	8	5.5~6.5	205	668	10.3	14384
	215/70R15C	109/107	R	8	5.5~7.0	217	680	10.3	13952
	225/70R15C	112/110	R	8	6.0~7.0	225	695	10.3	14385
14	165/70R14C	89/87	R	6	4.5~5.0	170	588	9.5	18834
	175/65R14C	90/88	T	6	5.0~5.5	177	584	9.1	18833
	175/70R14C	95/93	T	6	4.5~5.5	173	601	9.9	17217
	185R14C	102/100	R	8	5.0~6.0	187	647	9.9	13959
	195R14C	106/104	R	8	5.0~6.0	197	664	9.9	13960

• Компания оставляет за собой право вносить любые изменения в каталог, без предварительного уведомления.
 • Все цифры для ознакомления, компания не несет ответственности за опечатки.

ВАЖНЫЕ МЕРЫ ТЕХНИКИ БЕЗОПАСНОСТИ И ИНФОРМАЦИЯ О ТЕХНИЧЕСКОМ ОБСЛУЖИВАНИИ

Любая шина, как бы идеально она не была сконструирована, может выйти из строя из-за прокола, удара, неправильного давления, перегруза или других нарушений условий эксплуатации. Выход из строя автошин может привести к серьезному материальному ущербу, а также к серьезным травмам. Чтобы существенно снизить эти риски настоятельно рекомендуем следующее:

ВНИМАНИЕ!

СЕРЬЕЗНЫЕ ТРАВМЫ МОГУТ ВОЗНИКНУТЬ В РЕЗУЛЬТАТЕ:

- Повреждения шины вследствие низкого давления / перегруза транспортного средства - следуйте руководству по эксплуатации Вашего транспортного средства.
- Взрыв шины в сборе на диске из-за неправильного монтажа - только специально обученный персонал должен монтировать шины.

ПРОВЕРЯЙТЕ ДАВЛЕНИЕ ВО ВСЕХ ШИНАХ:

Давление в шинах, включая запасное колесо, должно проверяться не реже одного раза в месяц до начала движения, когда шины холодные (спустя 3 часа после остановки транспортного средства). Не снижайте давление воздуха, когда шины горячие. Используйте шинный манометр для проверки давления и поддержания его на рекомендованном заводом-изготовителем транспортного средства уровне. Если давление в шине падает больше, чем на 0,07 атм в месяц, надо проверить шину на прокол. Надлежащее давление в шинах очень важно для: комфорта при езде, управляемости и срока службы. Вы должны всегда поддерживать правильное давление в шинах согласно рекомендациям производителя автомобиля. Кроме того, в Вашем автомобиле установлено информационное табло, которое указывает надлежащий размер шин и давление для вашей конкретной модели автомобиля.

РЕГУЛИРОВКА РАЗВАЛА-СХОЖДЕНИЯ И БАЛАНСИРОВКА КОЛЕС:

Эти параметры очень важны для комфортабельности и продления срока службы шин. Проверяйте Ваши шины на предмет износа хотя бы 1 раз в месяц. Если шины изнашиваются неравномерно, например, с внутренней стороны протектора больше, значит углы установки колес не отрегулированы должным образом. Это не только сокращает срок службы шин, но и отрицательно влияет на ходовые характеристики Вашего автомобиля. Следовательно, при возникновении неравномерного износа произведите регулировку углов установки колес. Если давление в шине ниже нормы, то сильнее будут изнашиваться плечевые зоны протектора. Шины с недостаточным давлением изнашиваются быстрее в плечевой части, чем в центральной части протектора. Эксплуатация шины с пониженным давлением может привести к её повреждению. Проконсультируйтесь с Вашим дилером.

НЕ ПЕРЕГРУЖАЙТЕ ВАШ АВТОМОБИЛЬ:

Максимальная грузоподъемность и давление воздуха маркируется на боковине шины. Не превышайте эти пределы. Если Вы будете следовать инструкциям по загрузке Вашего автомобиля, Вы можете быть уверены, что Ваши шины не перегружены. Эксплуатация шин с перегрузом вызывает избыточную генерацию тепла, что может привести к взрыву шины при движении.

ПЕРЕСТАНОВКА ШИН:

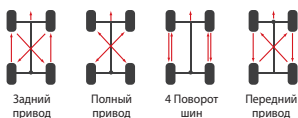
Целью перестановки колес является достижение более равномерного износа всех шин на автомобиле. Перед перестановкой колес необходимо проверить шины на наличие неравномерного износа и/или механических повреждений и при необходимости устранить неисправности.



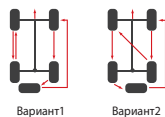
Выполняйте перестановку колес каждые 9.500 км.

Здесь указаны возможные схемы перестановки. Пожалуйста, обратитесь к инструкции по эксплуатации автомобиля для получения точной схемы

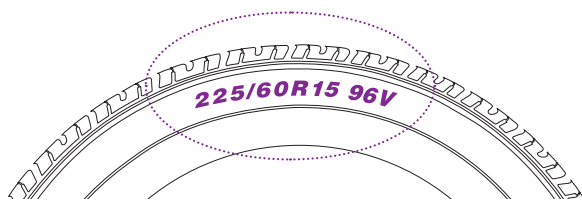
Перестановка 4-х шин



Перестановка 5-ти шин с полноразмерной "запаской"



РАСШИФРОВКА РАЗМЕРА ШИНЫ



225 / 60 R 15 96 V

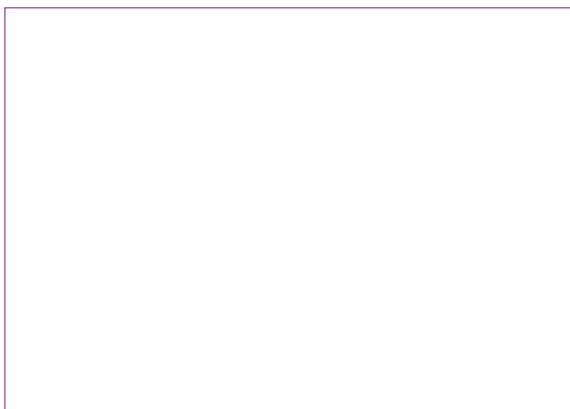
- Ширина секции (мм)
- Высота профиля (%)
- Радиальная конструкция
- Посадочный диаметр (дюйм)
- Индекс нагрузки (ИН)
- Символ скорости (СС)

ИНДЕКС НАГРУЗКИ

ИН	кг	ИН	кг	ИН	кг	ИН	кг	ИН	кг
50	190	76	400	102	850	128	1800	154	3750
51	195	77	412	103	875	129	1850	155	3875
52	200	78	425	104	900	130	1900	156	4000
53	206	79	437	105	925	131	1950	157	4125
54	212	80	450	106	950	132	2000	158	4250
55	218	81	462	107	975	133	2060	159	4375
56	224	82	475	108	1000	134	2120	160	4500
57	230	83	487	109	1030	135	2180	161	4625
58	236	84	500	110	1060	136	2240	162	4750
59	243	85	515	111	1090	137	2300	163	4875
60	250	86	530	112	1120	138	2360	164	5000
61	257	87	545	113	1150	139	2430	165	5150
62	265	88	560	114	1180	140	2500	166	5300
63	272	89	580	115	1215	141	2575	167	5450
64	280	90	600	116	1250	142	2650	168	5600
65	290	91	615	117	1285	143	2725	169	5800
66	300	92	630	118	1320	144	2800	170	6000
67	307	93	650	119	1360	145	2900	171	6150
68	315	94	670	120	1400	146	3000	172	6300
69	325	95	690	121	1450	147	3075	173	6500
70	335	96	710	122	1500	148	3150	174	6700
71	345	97	730	123	1550	149	3250	175	6900
72	355	98	750	124	1600	150	3350	176	7100
73	365	99	775	125	1650	151	3450	177	7300
74	375	100	800	126	1700	152	3550	178	7500
75	387	101	825	127	1750	153	3650	179	7750

СИМВОЛ СКОРОСТИ

Символ скорости	P	Q	R	S	T	U	H	V	W	Y
Макс. скорость (км/ч)	150	160	170	180	190	200	210	240	270	300



NEXEN **NEXEN TIRE**
we got you

НЕКСЕН ТАЙР РУС

Россия, Москва, 123610, Краснопресненская наб., 12,
офис 1603 Центр Международной Торговли, Подъезд №3.

T +7 495 120 4684 Ф +7 495 120 4684

Web: <http://www.nexentire.com/ru/>